



# Fracciones Residuos de Aparatos Eléctricos y Electrónicos

## FR 1 | APARATOS DE INTERCAMBIO DE TEMPERATURA

FR1. Aparatos con CFC, HCFC, HFC, HC, NH3  
Código LER: 200123\*-11\* | 160211\*-11\*

FR1. Aires acondicionados  
Código LER: 200123\*-12\* | 160211\*-12\*

FR1. Aparatos con aceite o condensadores  
Código LER: 200135\*-13\* | 160213\*-13\*

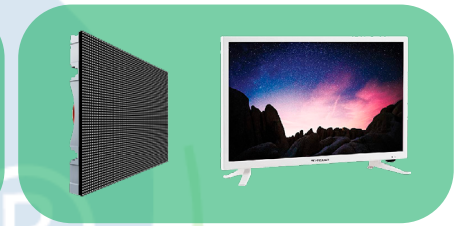
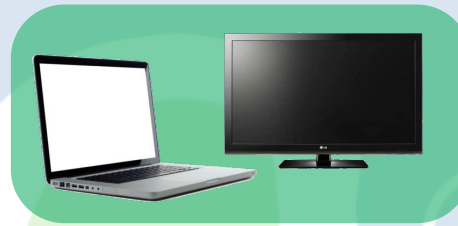


## FR 2 | MONITORES Y PANTALLAS

FR2. Monitores y pantallas CRT  
Código LER: 200135\*-21\* | 160213\*-21\*

FR2. Otros con componentes peligrosos  
Código LER: 200135\*-22\* | 160213\*-22\*

FR2. Monitores y pantallas LED  
Código LER: 200136-23 | 160214-23



## FR 3 | LÁMPARAS

FR3. Lámparas de descarga y fluorescentes  
Código LER: 200121\*-31\*

FR3. Lámparas LED  
Código LER: 200136-32 | 160214-32

## FR 7 | PANELES FOTOVOLTAICOS

FR7. Paneles Fotovoltaicos  
Código LER: 160214-71 | 160213\*-72\*



## FR 4 | GRANDES APARATOS (>50 CM)

FR4. Grandes aparatos SIN componentes peligrosos  
Código LER: 200136-42 | 160214-42

FR4. Grandes aparatos CON componentes peligrosos  
Código LER: 200123\*-41\* 200135\*-41\* 160210\*-41\* 160211\*-41\* 160212\*-41\* 1602013\*-41\*



## FR 5 | PEQUEÑOS APARATOS (<50 CM)

FR5. Pequeños aparatos CON componentes peligrosos y pilas  
Código LER: 200135\*-51\* 160212\*-51\* 160213\*-51\*

FR5. Pequeños aparatos NO peligrosos  
Código LER: 200136-52 160214-52



## FR 6 | APARATOS DE INFORMÁTICA Y TELECOMUNICACIONES

FR6. CON componentes peligrosos (pilas y baterías)  
Código LER: 200135\*-61\* 160213\*-61\*

FR6. SIN componentes peligrosos  
Código LER: 200136-62 160214-62

